

# 板五米店一旅とお結びー

いたごこめてんたびとおむすび



<https://gochikuru.com/store/5680/>

築100年の元米屋を改装した海苔弁専門店です。羽釜で炊いた米と有明産海苔を使用した海苔弁です。

## SHOP INFORMATION

注文期限

お届け日前日のお昼12:00まで※日曜お届けは前週金曜の14:00まで

お届け可能時間

8:00 ~ 21:00  
▶お届けエリアによって異なります。

付属品

お箸、紙おしぼり、ごみ袋

定休日

月曜日

お届けエリア

東京都、埼玉県、神奈川県、千葉県  
【一部エリアを除く】▶詳しくはWEBをご覧ください。

商品によっては、注文条件やオプション・サービス等がございますので、詳しくはWEBでご確認ください。



銀鮭と鯛ちくわ海苔弁

1,834円(税込1,980円) / 品番:TKQV001



焼きサバと鯛ちくわ海苔弁

1,834円(税込1,980円) / 品番:TKQV002



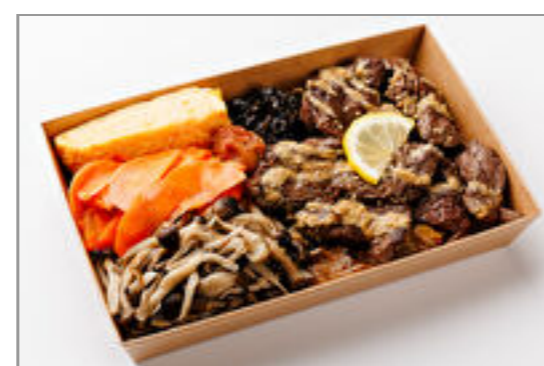
厚切り鮭の西京焼きと鯛ちくわ海苔弁

2,000円(税込2,160円) / 品番:TKQV003



塩麴国産鶏の海苔弁

2,000円(税込2,160円) / 品番:TKQV004



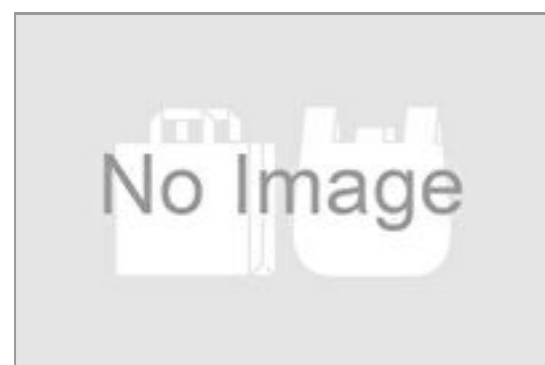
牛ハラミの味噌ポン海苔弁

2,315円(税込2,500円) / 品番:TKQV005



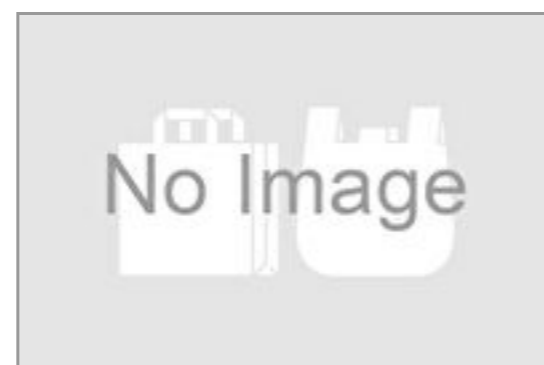
緑茶(500ml ペットボトル)

139円(税込150円) / 品番:TKQV801



小分け用ビニール袋

5円(税込5円) / 品番:TKQV1001



小分け用紙袋

46円(税込50円) / 品番:TKQV1002

お弁当のご注文はインターネットから▶   [gochikuru.com](https://gochikuru.com)

●お客さまの要望による、アレルギー食材の除去は承ることができません。 ●掲載情報は変更になることがあります。

2024年04月28日現在