

【創業40年の名店「麻布しき」監修】国産うなぎ弁当しき

そうぎょう40ねんのめいてん「あざぶしき」かんしゅう こくさんうなぎべんとうしき



<https://gochikuru.com/store/5648/>

40年以上愛され続ける「麻布しき」のうなぎをお楽しみいただけます。新鮮な国産うなぎを心ゆくまでご堪能ください。

SHOP INFORMATION

注文期限

お届け日2日前の14:00まで※月曜お届けは前週金曜の14:00まで

定休日

なし

お届け可能時間

10:30 ~ 22:00
▶お届けエリアによって異なります。

お届けエリア

東京都、埼玉県、神奈川県、千葉県
【一部エリアを除く】▶詳しくはWEBをご覧ください。

付属品

お箸、紙おしぼり、ごみ袋

商品によっては、注文条件やオプション・サービス等がございますので、詳しくはWEBでご確認ください。



うな重 梅

3,149円(税込3,400円) / 品番:TKLG001



うな重 竹

4,556円(税込4,920円) / 品番:TKLG002



うな重 松

5,963円(税込6,440円) / 品番:TKLG003



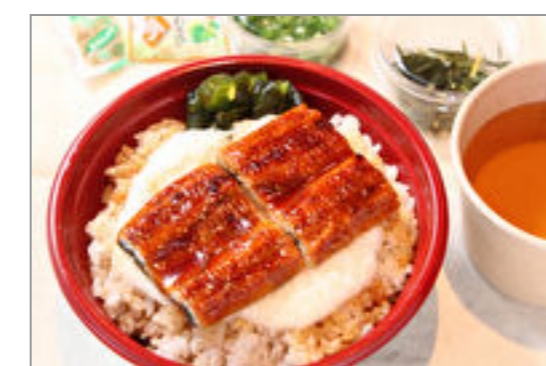
うな重 極

8,954円(税込9,670円) / 品番:TKLG004



うなとろ丼 梅

2,149円(税込2,320円) / 品番:TKLG005



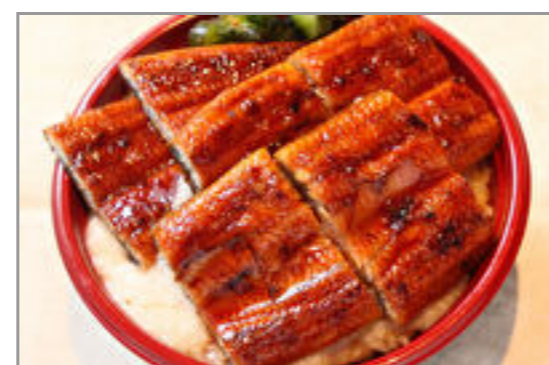
うなとろ丼 竹

3,547円(税込3,830円) / 品番:TKLG006



うなとろ丼 松

4,954円(税込5,350円) / 品番:TKLG007



うなとろ丼 極

9,167円(税込9,900円) / 品番:TKLG008



ひつまぶし 梅

3,371円(税込3,640円) / 品番:TKLG009

お弁当のご注文はインターネットから ▶ gochikuru.com

●お客さまの要望による、アレルギー食材の除去は承ることができません。 ●掲載情報は変更になることがあります。

2024年04月27日現在



ひつまぶし 竹
4,778円(税込5,160円) / 品番:TKLG010



ひつまぶし 松
6,186円(税込6,680円) / 品番:TKLG011



ひつまぶし 極
9,019円(税込9,740円) / 品番:TKLG012



うなとろひつまぶし 梅
2,315円(税込2,500円) / 品番:TKLG013



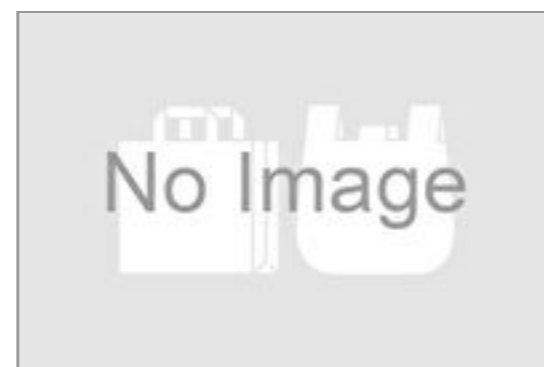
うなとろひつまぶし 竹
3,723円(税込4,020円) / 品番:TKLG014



うなとろひつまぶし 松
5,121円(税込5,530円) / 品番:TKLG015



うなとろひつまぶし 極
9,343円(税込10,090円) / 品番:TKLG016



小分け用ビニール袋
3円(税込3円) / 品番:TKLG1002