

季里亭

きりてい

<https://gochikuru.com/store/5528/>

『心からのおもてなし』をモットーに四季の素材を吟味し、地元の食材も多く使用しお客様に喜んでいただけるよう真心を込めお料理をお作り致しております。

SHOP INFORMATION

注文期限

お届け日2日前の15:00まで

定休日

なし

お届け可能時間

9:00 ~ 18:00
▶お届けエリアによって異なります。

お届けエリア

千葉県
【一部エリアを除く】▶詳しくはWEBをご覧ください。

付属品

無料お茶 緑茶(200ml 紙パック)、お箸、紙おしぼり

商品によっては、注文条件やオプション・サービス等がございますので、詳しくはWEBでご確認ください。



和牛しぐれ弁当

2,176円(税込2,350円) / 品番:CKDA005

お茶付き



季節のお弁当

2,176円(税込2,350円) / 品番:CKDA006

お茶付き



豚炙り弁当

1,667円(税込1,800円) / 品番:CKDA007

お茶付き



黒毛牛ステーキ二段弁当

2,176円(税込2,350円) / 品番:CKDA008

お茶付き



鶏三味弁当

1,158円(税込1,250円) / 品番:CKDA012

お茶付き



幕の内弁当「山里」

1,343円(税込1,450円) / 品番:CKDA013

お茶付き



和牛と牛蒡しぐれ

1,343円(税込1,450円) / 品番:CKDA016

お茶付き



自家製味噌豚

1,343円(税込1,450円) / 品番:CKDA017

お茶付き



幕の内弁当「里」

1,158円(税込1,250円) / 品番:CKDA018

お茶付き

お弁当のご注文はインターネットから ▶ [ごちクル](https://gochikuru.com) 検索 gochikuru.com

●お客さまの要望による、アレルギー食材の除去は承ることができません。 ●掲載情報は変更になることがあります。

2024年04月28日現在



幕の内弁当【季里】

1,667円(税込1,800円) / 品番:CKDA019

お茶付き



鰯の西京焼弁当

1,667円(税込1,800円) / 品番:CKDA020

お茶付き



幕の内二段弁当「彩」

1,945円(税込2,100円) / 品番:CKDA010

お茶付き



穴子弁当

1,945円(税込2,100円) / 品番:CKDA009

お茶付き



鰻重弁当

2,732円(税込2,950円) / 品番:CKDA003

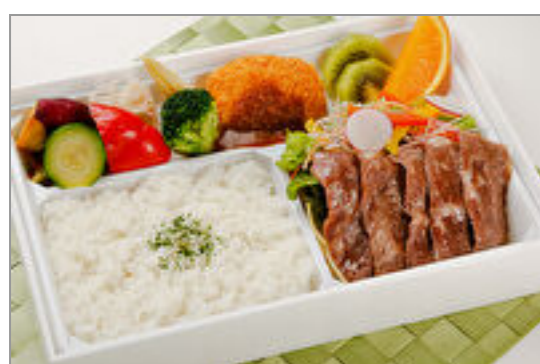
お茶付き



和牛彩彩

2,732円(税込2,950円) / 品番:CKDA004

お茶付き



国産牛ステーキ弁当「匠」

2,732円(税込2,950円) / 品番:CKDA015

お茶付き



蟹三味

2,732円(税込2,950円) / 品番:CKDA014

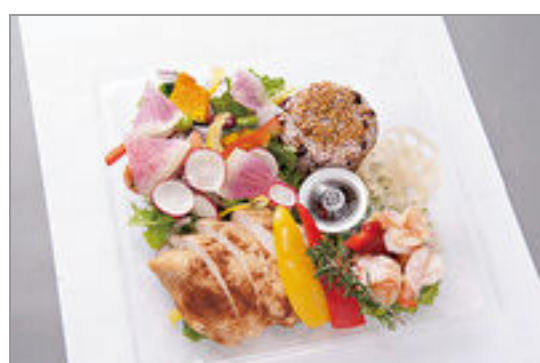
お茶付き



クラブサンドヘルシー弁当

2,176円(税込2,350円) / 品番:CKDA001

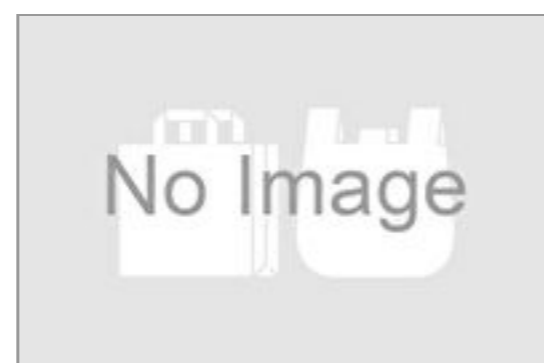
お茶付き



五穀米ヘルシー弁当

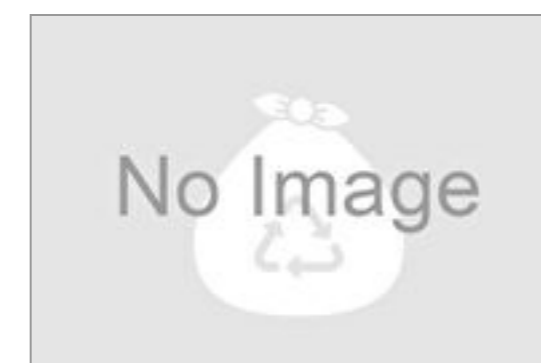
1,667円(税込1,800円) / 品番:CKDA002

お茶付き



小分け用ビニール袋

2円(税込2円) / 品番:CKDA1001



ごみ袋(75L)

46円(税込50円) / 品番:CKDA1002