

## 和彩 旬の郷

わさいしゅんのさと



<https://gochikuru.com/store/4943/>

2013年秋、厚木市にオープン。横浜にあるホテルの元料理長が作る、本格和食のおもてなし弁当をご堪能ください。

### SHOP INFORMATION

注文期限

お届け日前日のお昼12:00まで※日曜・月曜お届けは前週金曜の14:00まで

定休日

なし

お届け可能時間

11:00 ~ 22:00  
▶お届けエリアによって異なります。

お届けエリア

神奈川県、東京都、静岡県、埼玉県  
【一部エリアを除く】▶詳しくはWEBをご覧ください。

付属品

無料お茶 緑茶(500ml ペットボトル)、お箸、紙おしぼり

商品によっては、注文条件やオプション・サービス等がございますので、詳しくはWEBでご確認ください。



彩り弁当

1,800円(税込1,944円) / 品番:KNEJ006

お茶付き



旬の郷弁当(肉編)

2,000円(税込2,160円) / 品番:KNEJ007

お茶付き



旬の郷弁当(魚編)

2,000円(税込2,160円) / 品番:KNEJ008

お茶付き



旬の郷 極み弁当

2,000円(税込2,160円) / 品番:KNEJ009

お茶付き



帆立の炊き込み二段弁当

2,380円(税込2,570円) / 品番:KNEJ005

お茶付き



うなぎ弁当

2,380円(税込2,570円) / 品番:KNEJ001

お茶付き



松花堂弁当(魚)

3,000円(税込3,240円) / 品番:KNEJ002

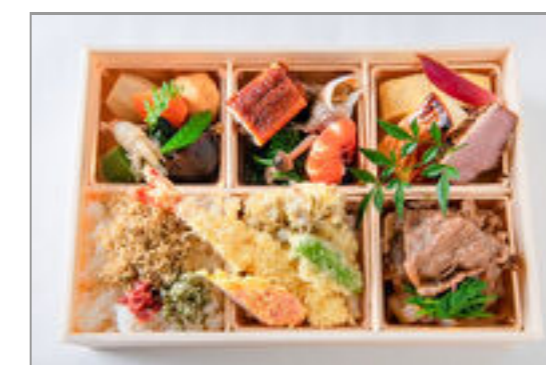
お茶付き



松花堂弁当(和牛)

3,000円(税込3,240円) / 品番:KNEJ004

お茶付き



特選懐石弁当

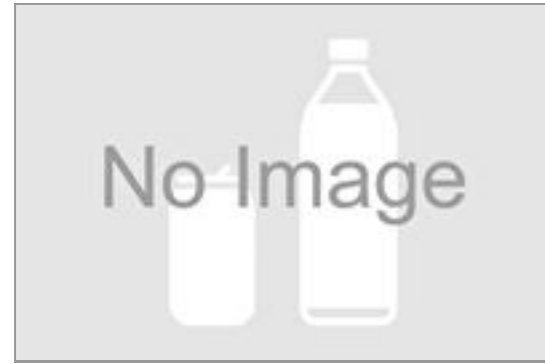
4,630円(税込5,000円) / 品番:KNEJ010

お茶付き

お弁当のご注文はインターネットから ▶   [gochikuru.com](https://gochikuru.com)

●お客さまの要望による、アレルギー食材の除去は承ることができません。 ●掲載情報は変更になることがあります。

2024年04月28日現在



緑茶 (500ml ペット  
ボトル)

139円(税込150円) / 品番:KNEJ801



小分け用ビニール袋

3円(税込3円) / 品番:KNEJ1002



ごみ袋 (70L)

10円(税込10円) / 品番:KNEJ1003