

仕出し会席 北大路

しだしかいせききたおおじ

<https://gochikuru.com/store/4771/>

おもてなしの心と技を極めた本格会席料理店のお弁当があなたのビジネスシーンを豊かに彩ります。

SHOP INFORMATION

注文期限

お届け日2日前の14:00まで※月曜・火曜お届けは4日前の14:00まで

定休日

土曜日・日曜日・祝日

お届け可能時間

10:00 ~ 20:00
▶お届けエリアによって異なります。

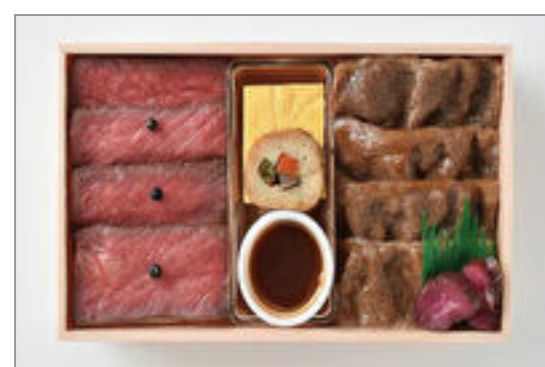
お届けエリア

東京都、埼玉県、神奈川県、千葉県
【一部エリアを除く】▶詳しくはWEBをご覧ください。

付属品

無料お茶 緑茶(500ml ペットボトル)、お箸、紙おしぼり

商品によっては、注文条件やオプション・サービス等がございますので、詳しくはWEBでご確認ください。



ステーキと和牛すき焼き御膳

3,000円(税込3,240円) / 品番:TKKX001

お茶付き



ステーキ重

2,500円(税込2,700円) / 品番:TKKX002

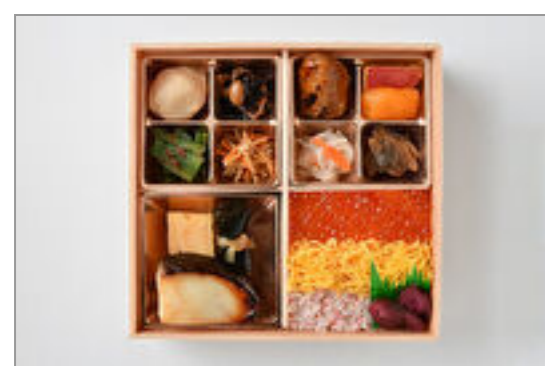
お茶付き



和牛すき焼き重

2,200円(税込2,376円) / 品番:TKKX003

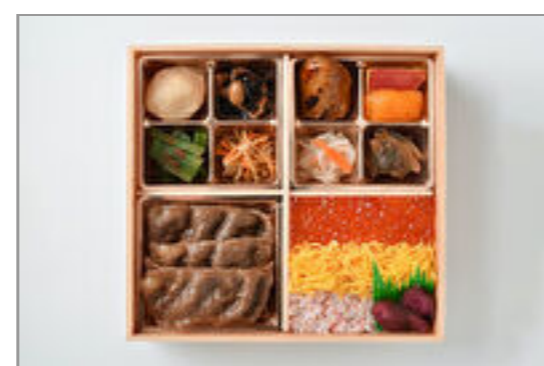
お茶付き



いくらかにのちらし御膳(魚)

2,500円(税込2,700円) / 品番:TKKX004

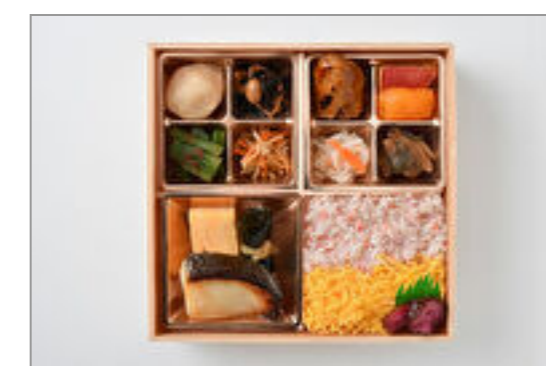
お茶付き



いくらかにのちらし御膳(すき焼き)

2,500円(税込2,700円) / 品番:TKKX005

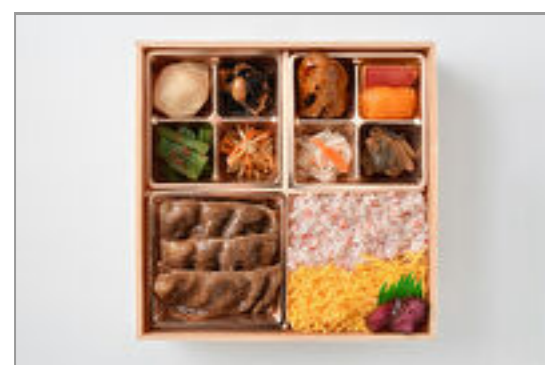
お茶付き



かれい西京焼きとかにちらし御膳

2,000円(税込2,160円) / 品番:TKKX006

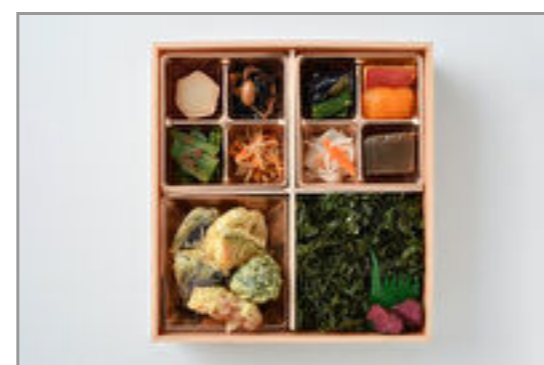
お茶付き



牛すき焼きとかにちらし御膳

2,000円(税込2,160円) / 品番:TKKX007

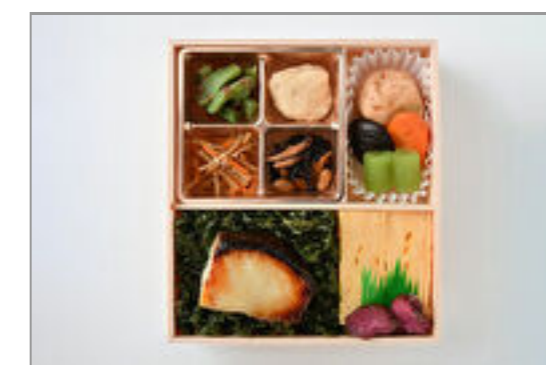
お茶付き



野菜松花堂弁当

2,000円(税込2,160円) / 品番:TKKX008

お茶付き



かれい西京焼き弁当

1,500円(税込1,620円) / 品番:TKKX009

お茶付き

お弁当のご注文はインターネットから ▶ gochikuru.com

●お客さまの要望による、アレルギー食材の除去は承ることができません。 ●掲載情報は変更になることがあります。

2024年04月28日現在



鶏照り焼き弁当

1,500円(税込1,620円) / 品番:TKKX010

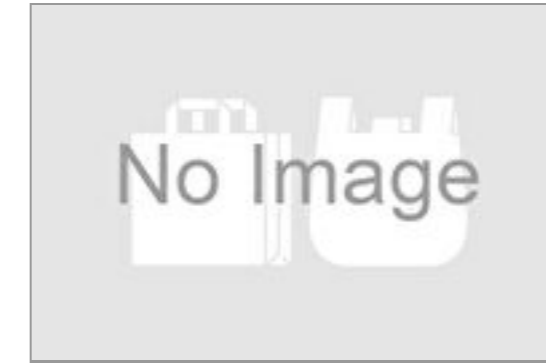
お茶付き



鶏そぼろ弁当

1,300円(税込1,404円) / 品番:TKKX012

お茶付き



小分け用ビニール袋

5円(税込5円) / 品番:TKKX1001



ごみ袋(45L)

5円(税込5円) / 品番:TKKX1003