

あゆみ亭

あゆみてい



<https://gochikuru.com/store/4706/>

四季折々の味覚を程よくおり混ぜた色、味ともに多彩なお弁当です。

SHOP INFORMATION

注文期限

お届け日2日前の17:00まで※月曜お届けは前週金曜のお昼12:00迄／祝日の翌日お届けは土日祝を除く前日のお昼12:00迄／注文期限が祝日の場合はその前日(土日祝を除く)のお昼12:00迄

お届け可能時間

10:00 ~ 19:00
▶お届けエリアによって異なります。

付属品

お箸、紙おしぼり、ごみ袋

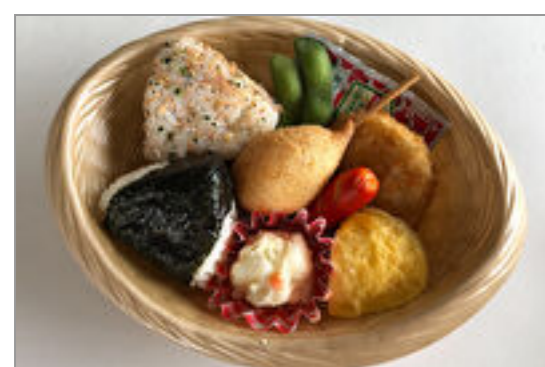
定休日

土曜日・日曜日・祝日

お届けエリア

広島県、山口県
【一部エリアを除く】▶詳しくは WEB をご覧ください。

商品によっては、注文条件やオプション・サービス等がございますので、詳しくは WEB でご確認ください。



ピクニック弁当

602円(税込650円) / 品番:HSEB001



なごみむすび弁当

741円(税込800円) / 品番:HSEB002



行楽たきこみ弁当

741円(税込800円) / 品番:HSEB003



ふるさとむすび弁当

834円(税込900円) / 品番:HSEB004



九重弁当

926円(税込1,000円) / 品番:HSEB005



こはる弁当

926円(税込1,000円) / 品番:HSEB006



ハイパフォーマンス弁当

1,000円(税込1,080円) / 品番:HSEB007



花ごろも弁当

1,000円(税込1,080円) / 品番:HSEB008



手毬むすび弁当

1,000円(税込1,080円) / 品番:HSEB009

お弁当のご注文はインターネットから ▶ gochikuru.com

●お客さまの要望による、アレルギー食材の除去は承ることができません。 ●掲載情報は変更になることがあります。

2024年04月27日現在



グルメ日和

1,204円(税込1,300円) / 品番:HSEB010



生姜焼并弁当

1,204円(税込1,300円) / 品番:HSEB011



海老天并弁当

1,204円(税込1,300円) / 品番:HSEB012



花つぼみ

1,389円(税込1,500円) / 品番:HSEB013



花めぐり

2,408円(税込2,600円) / 品番:HSEB014



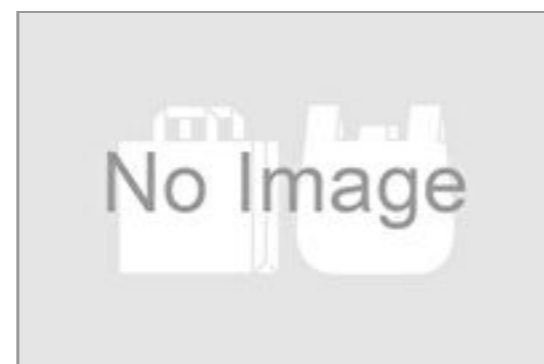
花満開弁当

3,241円(税込3,500円) / 品番:HSEB015



緑茶(500ml ペットボトル)

149円(税込160円) / 品番:HSEB801



小分け用ビニール袋

3円(税込3円) / 品番:HSEB1001