

# 和亭 つむぎ

わてい つむぎ



<https://gochikuru.com/store/4510/>

熟練の職人がお弁当の最上を目指し、味はもちろん彩りにもこだわりお作りしています。和食の伝統を紡ぐ、正統派幕の内弁当です。

## SHOP INFORMATION

注文期限

お届け日2日前のお昼12:00まで※月曜お届けは前週金曜のお昼12:00まで

お届け可能時間

10:00 ~ 19:00  
▶お届けエリアによって異なります。

付属品

お箸、紙おしぼり、ごみ袋

定休日

火曜日

お届けエリア

大阪府  
【一部エリアを除く】▶詳しくは WEB をご覧ください。

商品によっては、注文条件やオプション・サービス等がございますので、詳しくは WEB でご確認ください。



鯖塩焼きと鶏唐揚げの彩り幕の内弁当

815円(税込880円) / 品番:SFHS001

お茶付き



鯖塩焼きと鶏唐揚げの彩り幕の内弁当

815円(税込880円) / 品番:SFHS002

お茶付き



牛焼肉と鶏唐揚げの彩り幕の内弁当

741円(税込800円) / 品番:SFHS003

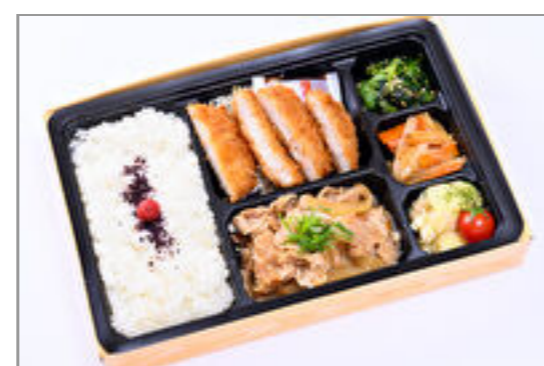
お茶付き



デミハンバーグと鶏唐揚げの彩り幕の内弁当

741円(税込800円) / 品番:SFHS004

お茶付き



ボリュームミー!豚カツ&豚生姜焼き弁当

630円(税込680円) / 品番:SFHS005

お茶付き



ボリュームミー!鶏唐揚げ&豚生姜焼き弁当

630円(税込680円) / 品番:SFHS006

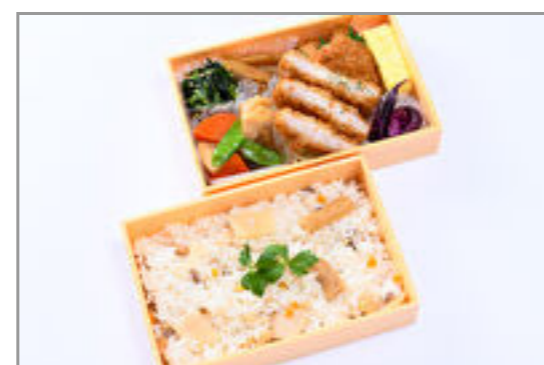
お茶付き



鶏唐揚げと博多炊き込みご飯の2段幕の内ご膳

908円(税込980円) / 品番:SFHS007

お茶付き



豚カツと博多炊き込みご飯の2段幕の内ご膳

908円(税込980円) / 品番:SFHS008

お茶付き



鯖塩焼きと博多炊き込みご飯の2段幕の内ご膳

908円(税込980円) / 品番:SFHS009

お茶付き

お弁当のご注文はインターネットから ▶   [gochikuru.com](https://gochikuru.com)

●お客さまの要望による、アレルギー食材の除去は承ることができません。 ●掲載情報は変更になることがあります。

2024年04月28日現在



鯖塩焼きと博多炊き込み  
飯の2段幕の内ご膳

908円(税込980円) / 品番:SFHS010

お茶付き



デミハンバーグと博多炊き  
込みご飯の2段幕の内ご膳

908円(税込980円) / 品番:SFHS011

お茶付き



鶏照り焼きと博多炊き込み  
ご飯の2段幕の内ご膳

908円(税込980円) / 品番:SFHS012

お茶付き



つむぎご膳 デミハンバー  
グ&鮭の塩焼き

1,000円(税込1,080円) / 品番:SFHS013

お茶付き



つむぎご膳 豚カツ&鮭の  
塩焼き

1,000円(税込1,080円) / 品番:SFHS014

お茶付き



つむぎご膳 鶏唐揚げ&鰻  
蒲焼き

1,389円(税込1,500円) / 品番:SFHS017

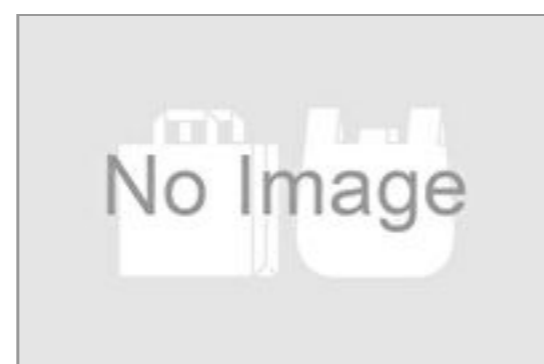
お茶付き



つむぎご膳 豚生姜焼き&  
鰻蒲焼き

1,389円(税込1,500円) / 品番:SFHS018

お茶付き



小分け用ビニール袋

2円(税込2円) / 品番:SFHS1001



緑茶(500ml ペット  
ボトル)

93円(税込100円) / 品番:SFHS801