

# 札幌仕出し・ご法要料理 ～和膳花宴～

さっぽろしだし・ごほうよりょうり ～わぜん はなのえん～



<https://gochikuru.com/store/3533/>

札幌市の法事法要のお弁当ならお任せ下さい。手頃な価格から特別な日にふさわしい高級品まで幅広くご用意致します。

## SHOP INFORMATION

### 注文期限

お届け日2日前のお昼12:00まで

### 定休日

なし

### お届け可能時間

7:30 ～ 20:00  
▶お届けエリアによって異なります。

### お届けエリア

北海道  
【一部エリアを除く】▶詳しくは WEB をご覧ください。

### 付属品

お箸、紙おしぼり、ごみ袋

商品によっては、注文条件やオプション・サービス等がございますので、詳しくは WEB でご確認ください。



### おもてなし和御膳(松)

6,945円(税込7,500円)／品番:HKLH001



### おもてなし和御膳(竹)

6,019円(税込6,500円)／品番:HKLH002



### おもてなし和御膳(梅)

4,167円(税込4,500円)／品番:HKLH003



### 法事法要折詰 黒

2,778円(税込3,000円)／品番:HKLH004



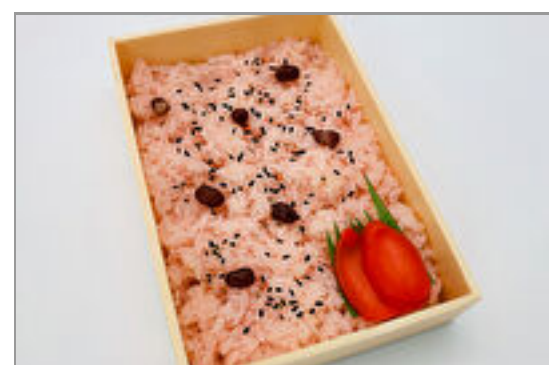
### 法事法要折詰 紫

1,852円(税込2,000円)／品番:HKLH005



### 助六

741円(税込800円)／品番:HKLH006



### 赤飯

741円(税込800円)／品番:HKLH007



### 黒飯

741円(税込800円)／品番:HKLH008



### 山菜ご飯

741円(税込800円)／品番:HKLH009

お弁当のご注文はインターネットから▶ [ごちクル](https://gochikuru.com) [gochikuru.com](https://gochikuru.com)

●お客さまの要望による、アレルギー食材の除去は承ることができません。 ●掲載情報は変更になることがあります。

2025年12月15日現在



緑茶 (500ml ペット  
ボトル)  
149円(税込160円)／品番:HKLH801